



АДМИНИСТРАЦИЯ ГОРОДА ЧЕЛЯБИНСКА  
УПРАВЛЕНИЕ РАЗВИТИЯ И БЛАГОУСТРОЙСТВА ГОРОДСКОЙ СРЕДЫ  
ГОРОДА ЧЕЛЯБИНСКА

Энтузиастов ул., 26Б, г. Челябинск, 454080, тел. (351) 277-85-16, факс 232-10-32 blago@cheladmin.ru

АКТ В3644

г. Челябинск

«10» марта 2020 г.

Мною, ведущим специалистом отдела правового, кадрового и организационного обеспечения Управления развития и благоустройства городской среды города Челябинска Жаровой Еленой Николаевной в присутствии начальника отдела муниципального контроля в сфере благоустройства Управления развития и благоустройства городской среды города Челябинска Кафтыревой В. А., юрисконсульта отдела муниципального контроля в сфере благоустройства Управления развития и благоустройства городской среды города Челябинска Тефтелевой В. А. составлен настоящий акт о следующем:

в целях реализации положений Правил размещения и содержания информационных конструкций на территории города Челябинска утвержденных решением Челябинской городской Думы от 19.12.2017 № 36/4 (далее – Правила) старшим инженером отдела благоустройства и обеспечения жизнедеятельности территории Администрации Советского района города Челябинска Багаутдиновой Л. И., главным специалистом отдела экономики и торговли Администрации Советского района города Челябинска Цыбулиной О. В. 03.03.2020 составлен акт осмотра фасада здания, расположенного по адресу: г. Челябинск, пр-т Ленина, д. 29А (баннер «Аренда»).

В ходе осмотра установлены нарушения п.п. 1 п. 24 Правил.

Установить владельца информационной конструкции не представляется возможным.

К акту прилагаются: фотографии 1 экз. (1 информационная конструкция).

Подпись лица составившего акт:

  
\_\_\_\_\_   
подпись

Е. Н. Жарова  
(фамилия и инициалы)

Подписи лиц присутствующих при составлении акта:

  
\_\_\_\_\_   
подпись

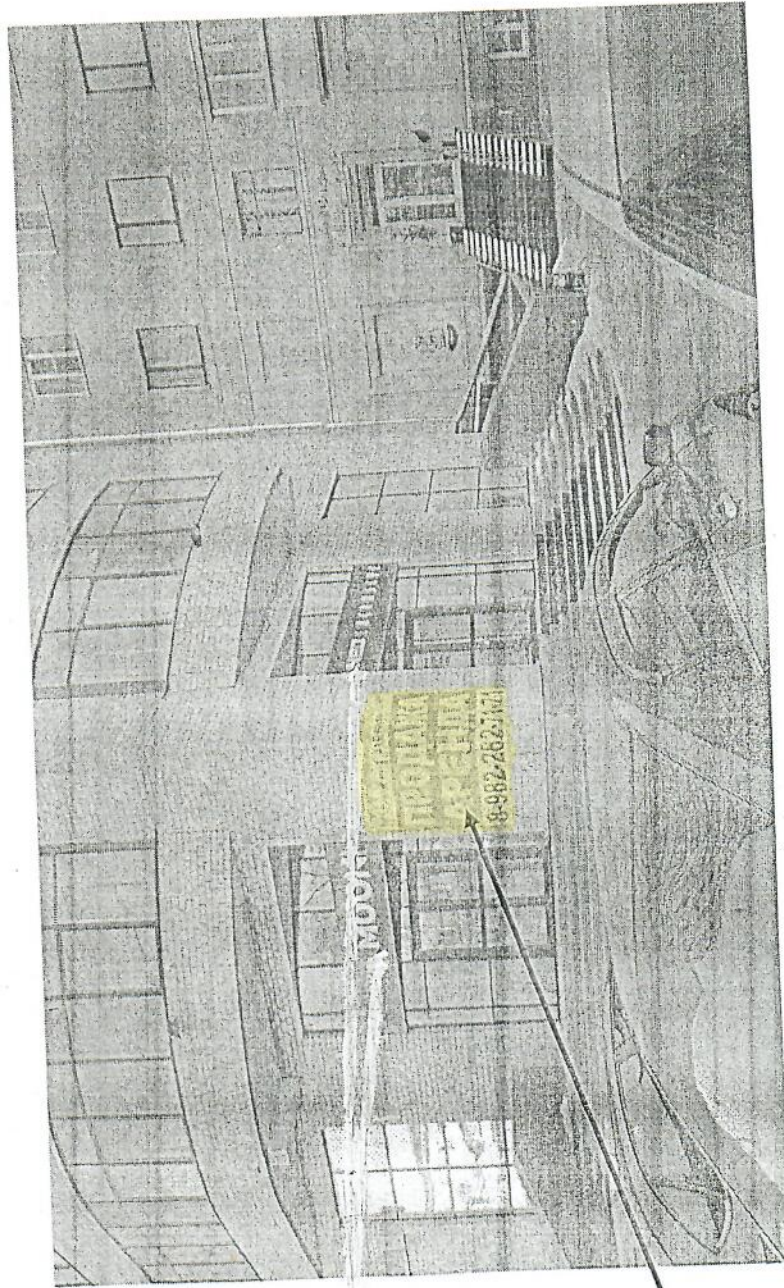
В. А. Кафтырева  
(фамилия и инициалы)

  
\_\_\_\_\_   
подпись

В. А. Тефтелева  
(фамилия и инициалы)

Советский район

Пр. Ленина, 29-а, помещение закрыто



Нарушение  
пп. 1 п. 24 –  
размещение  
вывески из  
баннерной  
ткани