

(наименование документа об утверждении, в том числе)

наименования органа государственной власти или

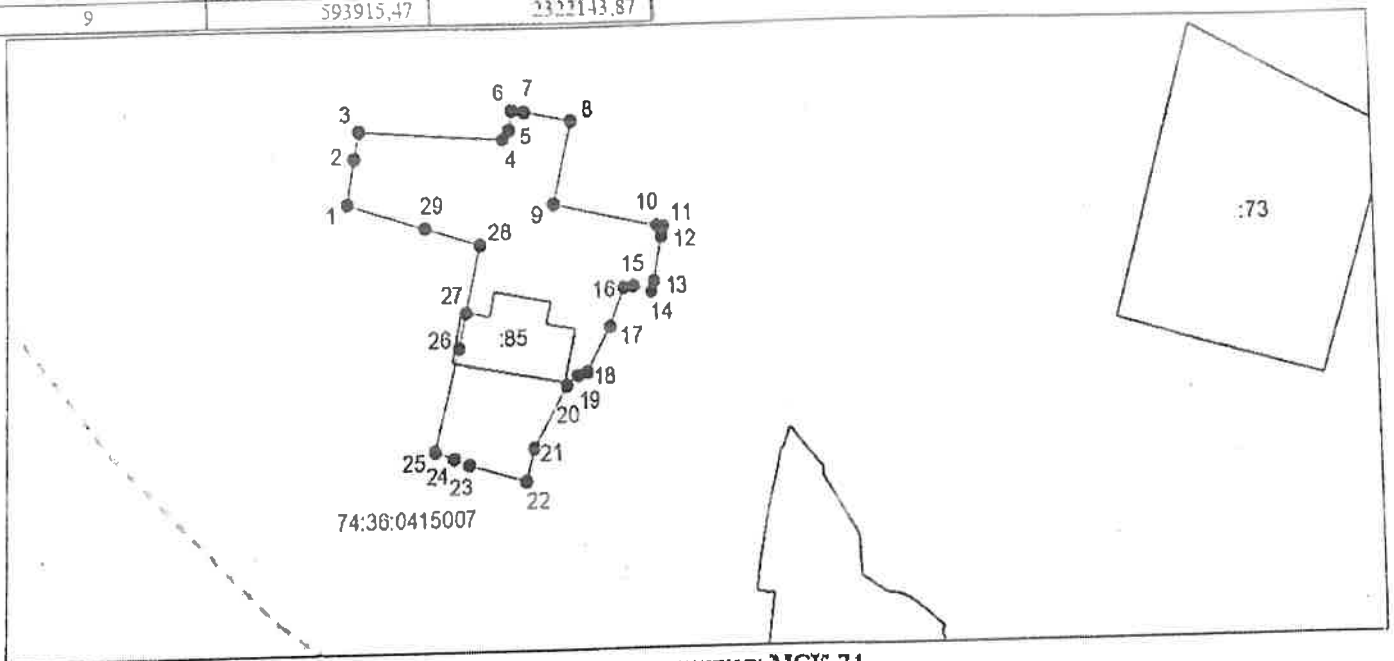
органов местного самоуправления, принявших
решение об утверждении схемы или подписавших
соглашение о перераспределении земельных участков)

от _____ № _____

Схема расположения земельного участка или земельных участков на кадастровом плане территории

Условный номер земельного участка —		
Площадь земельного участка 3453 м ²		
Координаты, м		
Обозначение характерных точек границы	X	
	Y	
1	2	3
1	593916,46	2322091,56
2	593927,65	2322093,52
3	593934,66	2322094,80
4	593931,96	2322131,24
5	593934,21	2322132,90
6	593939,16	2322133,66
7	593938,67	2322136,70
8	593936,16	2322148,48
9	593915,47	2322143,87

1	2	3
10	593909,49	2322170,37
11	593909,20	2322172,03
12	593906,73	2322171,60
13	593895,59	2322169,61
14	593894,14	2322168,84
15	593894,63	2322164,16
16	593894,25	2322161,76
17	593884,54	2322158,15
18	593873,12	2322152,23
19	593872,29	2322149,82
20	593869,98	2322147,01
21	593855,04	2322138,42
22	593846,96	2322136,18
23	593851,48	2322121,82
24	593853,19	2322118,08
25	593855,07	2322113,25
26	593880,33	2322119,64
27	593889,16	2322121,69
28	593905,77	2322125,52
29	593910,22	2322111,41
1	593916,46	2322091,56



Система координат: МСК-74
Масштаб 1:2000

Условные обозначения:

- граница образуемого земельного участка,
- граница учтенного земельного участка,
- граница кадастрового квартала,
- — характерная точка границы земельного участка.